

8D39P ANTRO AUKŠTO PATALPŲ EKSPLIKACIJA

Nr.	Patalpas	Plotas, m ²	Kiti pastabimai	Techniniai reikalavimai
46	KORIDORŪS	47,90	-	-
47	PAGALBINIS PATALPA	8,09	-	-
48	PAGALBINIS PATALPA	3,90	-	-
49	PALATA	17,86	-	-
50	PALATA	12,00	-	-
51	PALATA	8,88	-	-
52	PALATA	17,28	-	-
53	PALATA	7,70	-	-
54	PALATA	5,28	-	-
55	KORIDORŪS	13,99	-	-
56	PALATA	17,22	-	-
57	PALATA	17,94	-	-
58	PALATA	16,59	-	-
59	PALATA	15,52	-	-

60	PALATA	19,39	-	-
61	PALATA	20,27	-	-
62	PIRMINIO ROSTAS	4,97	-	-
63	KORIDORŪS	62,35	-	-
64	WC	1,23	-	-
65	WC	1,87	-	-
66	SAVYBŲ	8,58	-	-
67	SAVYBŲ	8,58	-	-
68	PALATA	17,70	-	-
69	PALATA	17,93	-	-
70	PALATA	16,10	-	-
71	KORIDORŪS	17,55	-	-
72	KORIDORŪS	17,88	-	-
73	MANŲ SKIRSTOMASIS	18,00	-	-
74	MANŲ SKIRSTOMASIS	18,00	-	-
75	WC	1,32	-	-
76	WC	1,32	-	-
77	WC	1,35	-	-
80	PAGALBINIS PATALPA	1,43	-	-
81	PAGALBINIS PATALPA	1,40	-	-
82	PAGALBINIS PATALPA	4,61	-	-
83	KORIDORŪS	35,22	-	-

SUTARTINAI ŽYMĖJIMAI

- Miesto atvirojo pino kėlio orklas
 - Oro pakeičiamąjio grūdo, kompozicijoms / laisvųjų / UAB apsaugai
 - Oro pakeičiamąjio grūdo tipas (ventiliuojantis, marmirinis, neventiliuojantis)

- Maksimalūs laisvųjų ordu pakeičiamąjio grūdo tipas (ventiliuojantis, marmirinis, neventiliuojantis)

- Oro pakeičiamąjio difuzoriai: Diklizonius tipas (ventiliuojantis)
 - Dik-100
 - Oro sūtinimo difuzoriai: Diklizonius tipas (ventiliuojantis)

84	VONIA	3,75	-	-
85	PAGALBINIS PATALPA	2,26	-	-
86	PAGALBINIS PATALPA	2,26	-	-
87	PAGALBINIS PATALPA	7,49	-	-
88	KORIDORŪS	8,10	-	-
89	MAŠINŲ KABINETAS	12,99	-	-
90	KINEZOTERAPIJOS SALIS	33,58	-	-
91	KORIDORŪS	11,40	-	-
Šiluminė plokštė patalpinami / inventuoti plokštė		392,8000	-	-
2-1	Laisvųjų	12,46	-	-
2-2	Laisvųjų	16,67	-	-
2-3	Laisvųjų	16,67	-	-
2-3	Laisvųjų	46,2000	-	-

UAB "MIEDESTATYBA"
 ATERIŠIŲ G. 10
 08200 VILNIUS
 TEL. 2815190

VŠĮ ŠALIŲ ILGALAIKIO GYDymo IR GERIATINIOS CENTRO PASTATYTIMŲ DALINIO (MORGENZAVINKO) VILNIUS G. 126, ŠALIŲLOŠĖ, PROJEKTAS

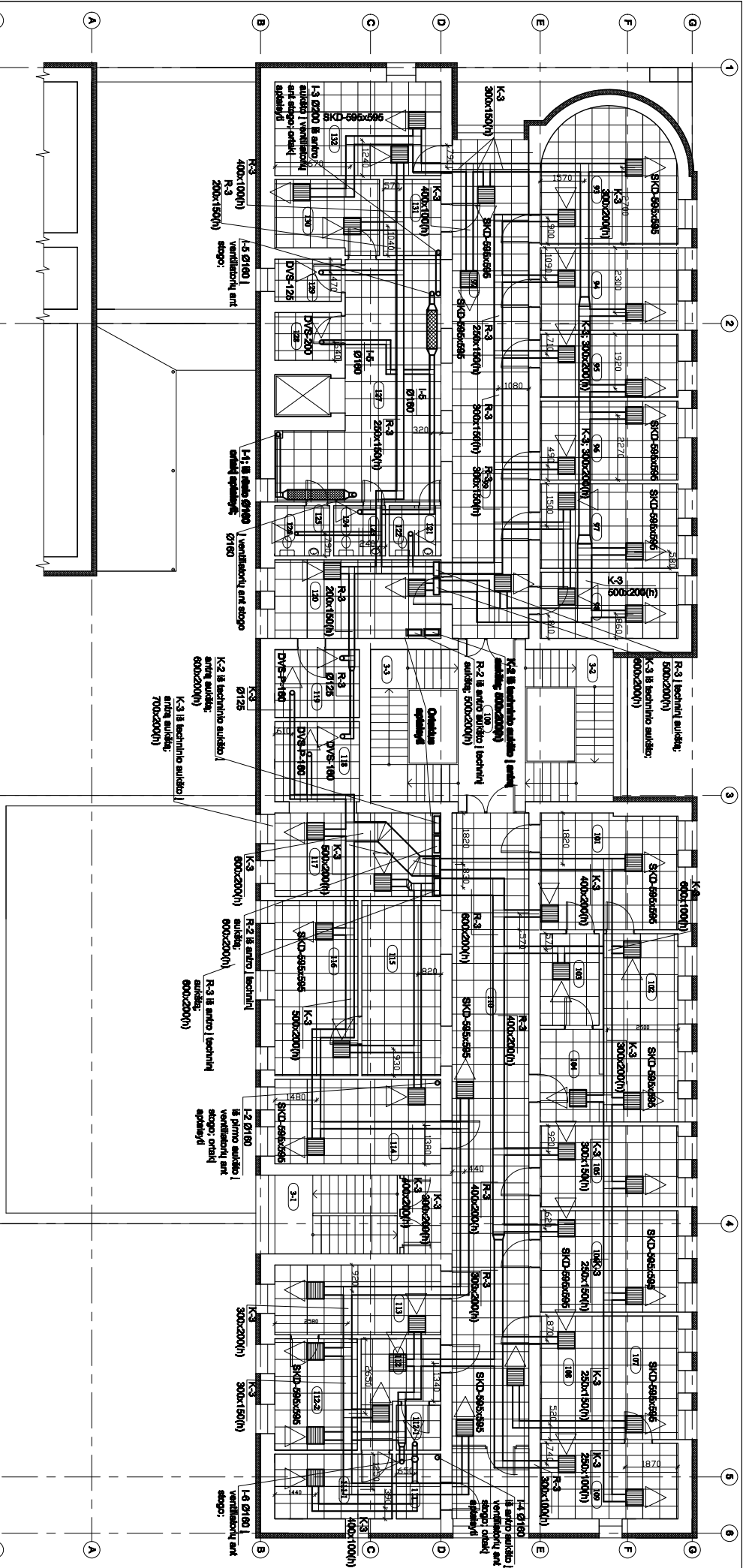
8D39P KORPUSAS
 ANTRO AUKŠTO PLANAS
 SU VEDIMŲ RENGIMAS, M:1:100

Atsargos Nr. 0708
 PV VANTILINIS 14.09.08
 PV R.VALIONIS 14.09.08
 INŽ. D.GINKAITĖ 14.09.08

VŠĮ ŠALIŲ ILGALAIKIO GYDymo IR GERIATINIOS CENTRAS

[14-37]-PMTP-ŠVOK-5

Lapas 1
 Lapų 1

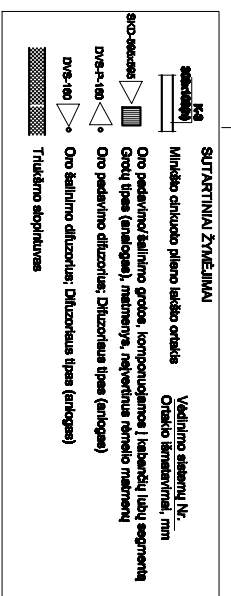


(A) 803P TREČIO AUKŠTO PATALPŲ EKSPLIKACIJA

Nr.	Pavadinimas	Plotas, m²
92	KABINETAS	10,81
93	KABINETAS	20,87
94	KABINETAS	12,72
95	KABINETAS	11,76
96	KABINETAS	14,48
97	KABINETAS	11,23
98	FOTOKOPIJAVIMO KABINETAS	31,42
99	KORIDORŪS	13,75
100	KORIDORŪS	19,92
101	PALATA	16,77
102	PALATA	6,82
103	MAISTO SORGIMAVIMAS	6,51
104	PALATA	13,34
105	PALATA	11,58
106	PALATA	17,90
107	PALATA	14,55
108	PALATA	7,38
109	PALATA	3,34
110	KORIDORŪS	6,73
111	KORIDORŪS	10,12
112	KORIDORŪS	7,29
113	KORIDORŪS	4,41
114	KORIDORŪS	12,05
115	PALATA	12,05

113	PALATA	14,51
114	PALATA	17,70
115	POJE	16,61
116	PALATA	17,01
117	PALATA	14,25
118	PALATA	8,38
119	FOTOKOPIJAVIMO KABINETAS	18,13
120	POJE	1,76
121	POJE	1,76
122	POJE	1,76
123	POJE	1,76
124	POJE	1,76
125	POJE	1,76
126	POJE	1,76
127	POJE	1,76
128	POJE	1,76
129	POJE	1,76
130	POJE	1,76
131	POJE	1,76
132	POJE	1,76

3-1	Liptiniai plokštės montavimas Inventoriai plokštės	12,46
3-2	Liptiniai plokštės montavimas	18,87
3-3	Liptiniai plokštės montavimas	46,2000



PASTABOS:

1. Visi oršaliniai turi būti įsąnaujinami.
2. Ugnies vožtuvai parengti būdina tikrinti ne mažiau, kaip kas šešis mėnesius, nebent formavimų/nuostos sąlygos dokumentuotos ir grandulimo sutvirtys būtų naujosios klasės.
3. Ugnies vožtuvų pakeičimo taisyklės būdina įvykdyti fiksuojant prieš vožtuvą.
4. Sumontavus ugnies vožtuvą reikia patikrinti ar išsiversti sutvirtinajai sienelės, ar geras prijūgimas prie saugikliu profiluotam jo pakeičimui atne pakeičimui.

Atsako Nr.	UAB "MEDSTATYBA"	Vėsi šilumų ilgalaikio gėdymo ir geriatylos centro pasyrių atnaujinimo (modernizavimo) vilniaus g. 125 šilumos, projektas	Lapelis
0706	ALYTIS G. 10 TEL: 852500000	14.09.08	1
32198	VYKILAVIČIUS R.	14.09.08	1
12457	R.VALDIONIS	14.09.08	1
INZ	D.GINCAITE	14.09.08	1

Vėsi šilumų ilgalaikio gėdymo ir geriatylos centras
 PMTP [14-37]-PMTP-ŠVOK-6